

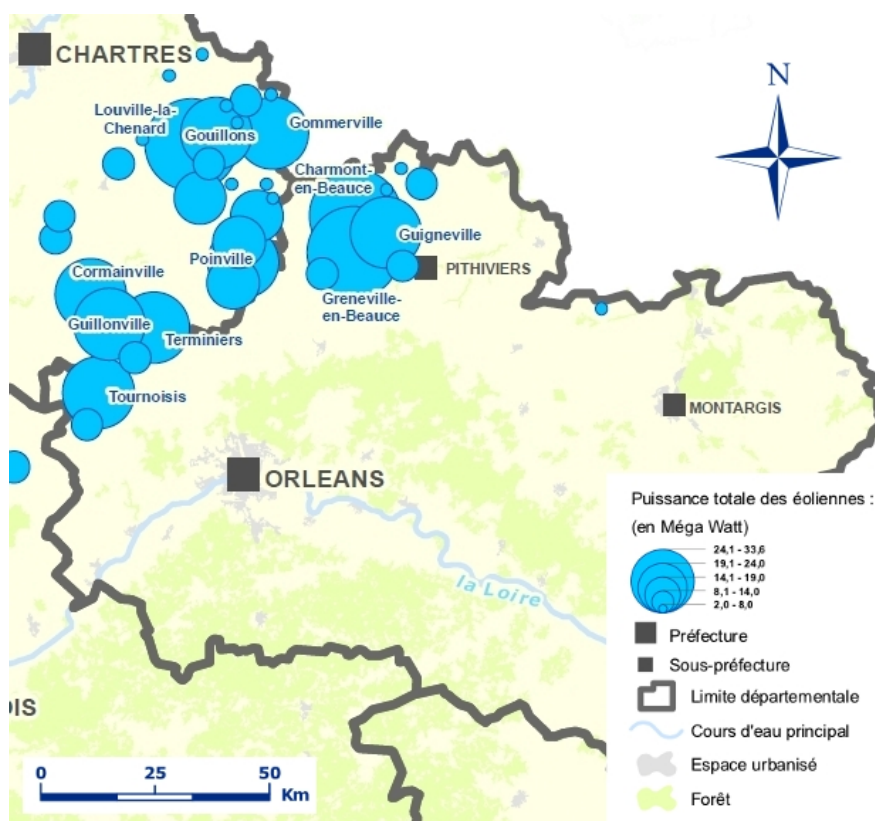


Activité 2

Compétences B2i
Clique sur l'icône



Defiweb 2011



Réponds aux questions suivantes (en t'aidant des informations de la carte) :

Quelle est l'unité de mesure de la puissance des éoliennes ?

La plupart des implantations d'éoliennes se situent au

du département.

Quelle est la distance entre Orléans et Pithiviers (à 10 km près) ?

km

Sur quel type de relief sont implantées les éoliennes ?



Voici les classes qui ont déjà réussi cette activité :